



signia

Life sounds brilliant.



STYLETTO CONNECT

BIEN PLUS QU'UNE AIDE AUDITIVE

Un aboutissement technologique, design, rechargeable et connecté

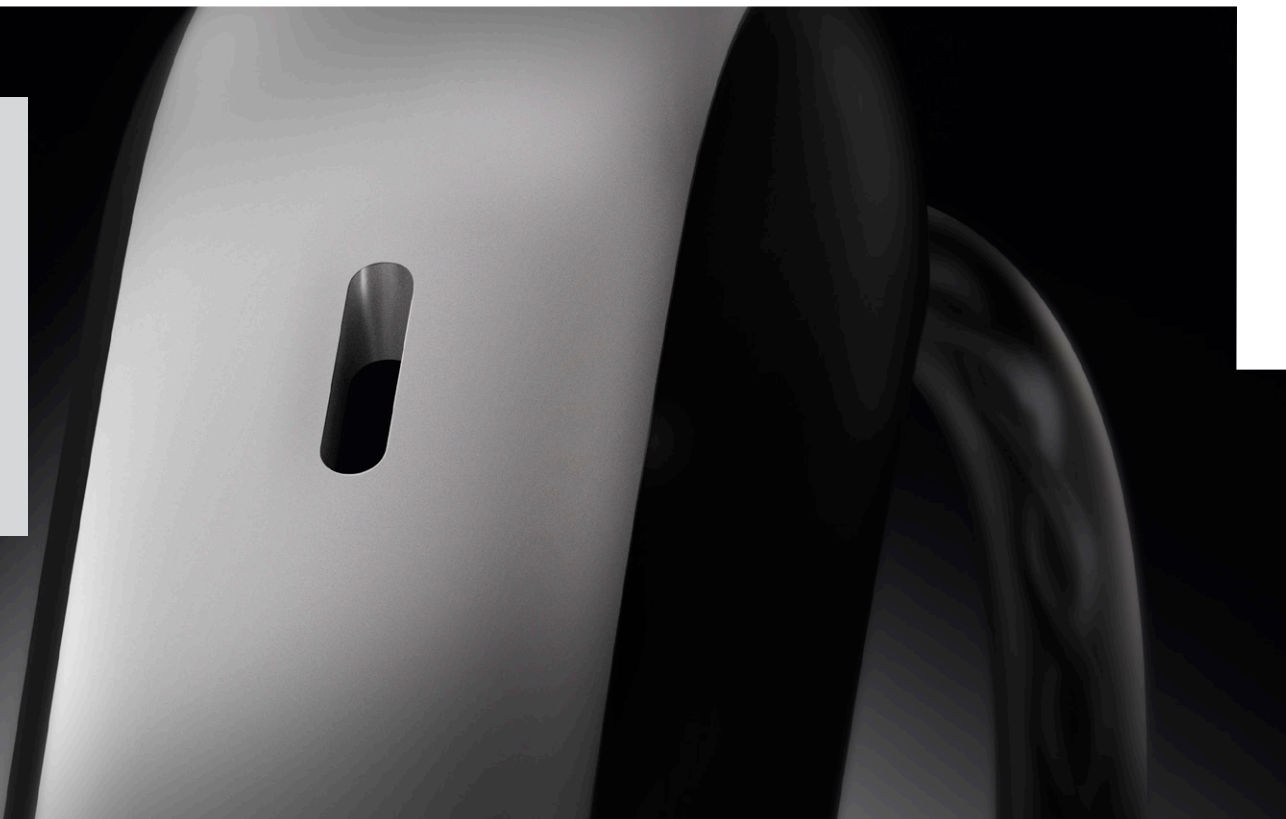
signia-audition.fr



9 personnes sur 10 souffrant d'une perte auditive légère à moyenne ne sont pas appareillées⁽¹⁾.



8⁽²⁾ clients sur 10 préfèrent Styletto Connect, aide auditive au design inédit, rechargeable et Bluetooth !



STYLETTO CONNECT, UN CONCEPT RÉVOLUTIONNAIRE

DESIGN, HAUTE-TECHNOLOGIE ET PERFORMANCE.

Styletto™ Connect, aide auditive SLIM-RIC, révolutionne le design des aides auditives avec un look élégant et inédit, reprenant les codes des produits high-tech actuels, en phase avec les nouveaux modes de vie.

Sa technologie lithium-ion et son écran de charge nomade, qui se glisse dans la poche, permettent une praticité inédite, au gré de vos déplacements. La technologie Bluetooth Low Energy⁽³⁾ intégrée offre une connectivité optimale, de quoi rester en lien avec le monde !

Le nouveau Styletto Connect est LA solution pour vivre au rythme de vos envies.



Assumez votre style
et affirmez votre
différence.



ARGENT / NOIR



ROSE DORÉ / BLEU COSMIQUE

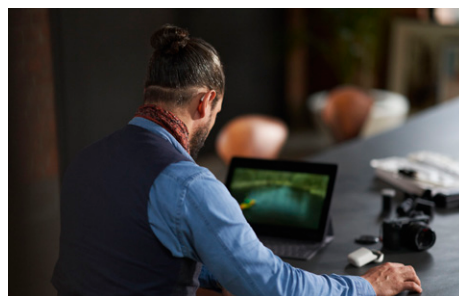
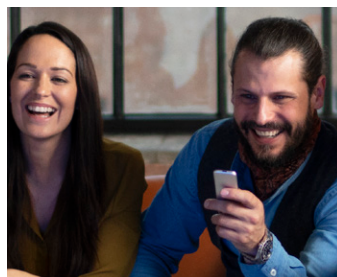


ROSE DORÉ / BLANC NEIGE

(1) Taylor, B. (2016). "20Q: Interventional Audiology - Changing the Way We Deliver Care".

(2) Étude conduite auprès des utilisateurs Signia en 2018.

(3) Basse consommation.



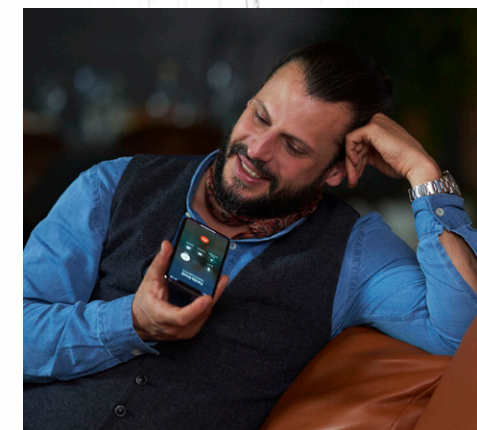
CONNECTIVITÉ BLUETOOTH DERNIÈRE GÉNÉRATION

POUR GARDER LE CONTACT EN TOUTE SIMPLICITÉ.

Styletto Connect est bien plus qu'une aide auditive. Équipé de la dernière technologie Bluetooth Low Energy, il propose une connectivité optimale pour chaque situation du quotidien.

Transmission des appels téléphoniques, de la musique et de la TV dans les deux oreilles, en stéréo ! Les accessoires tels que le StreamLine Mic ou le StreamLine TV complètent cette connectivité pour tous les appareils Bluetooth.

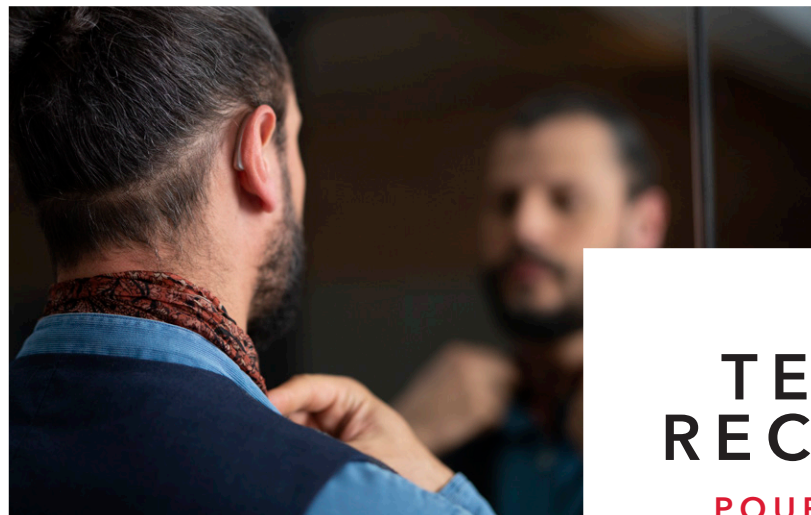
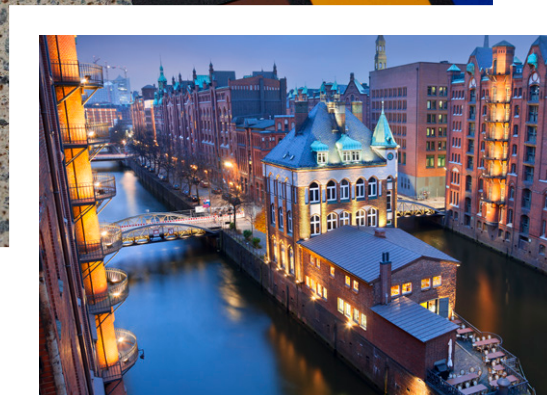
Une avancée qui répond aux utilisations des plus exigeants.



Restez en contact
et recevez tous
les sons en streaming.



Appréciez
votre liberté.



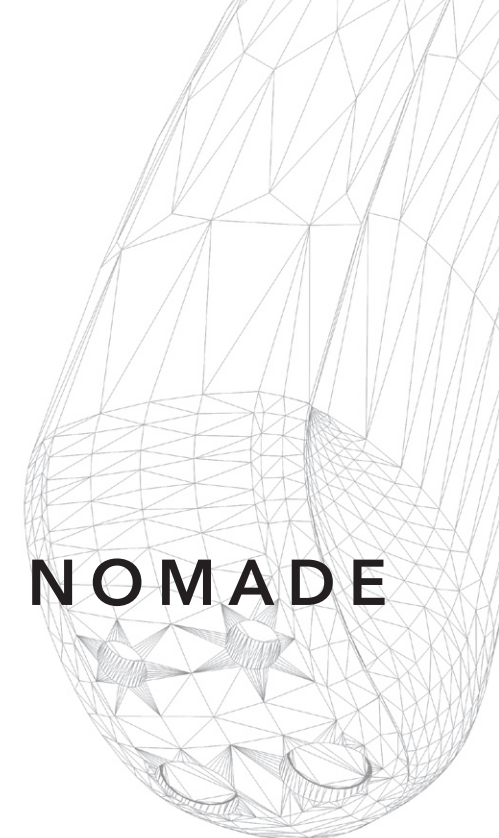
TECHNOLOGIE RECHARGEABLE ET NOMADE

POUR ÊTRE AUTONOME.

Équipé d'une batterie lithium-ion dernière génération, Styletto Connect propose une utilisation facilitée et nomade grâce à son écran de charge ultra-fin.

En effet, il offre une autonomie de 4 jours⁽¹⁾ et un système de charge ultra-simple : il suffit de déposer les aides auditives dans leur écran, les indicateurs Leds confirmant leur bon positionnement. 3 heures suffisent à recharger les appareils. L'option charge rapide de 30 minutes offre 5 heures d'utilisation supplémentaires.

Enfin, l'écran permet également de ranger ses aides auditives en toute sécurité : il est si petit, 3 fois plus compact et 2 fois plus léger que ce qui existe sur le marché, qu'il tient dans la poche !



(1) Pour une utilisation moyenne de 19h par jour, après 1 charge complète des aides auditives et de l'écran de charge, lequel permet 3 cycles de charge supplémentaires.



TECHNOLOGIE OVP

**POUR UNE GESTION OPTIMALE
DE SA PROPRE VOIX.**

Styletto Connect réussit un tour de force : faire des aides auditives, autrefois considérées comme une nécessité, des accessoires haut de gamme de votre quotidien ! Lors d'une discussion en tête-à-tête ou en groupe, Styletto Connect vous permet d'entendre clairement toutes les voix avec une qualité sonore exceptionnelle.

Ainsi, grâce à la technologie Own Voice Processing (OVP™)⁽¹⁾, votre propre voix vous paraît des plus naturelles, ce qui rend le processus d'appareillage encore plus simple et efficace.

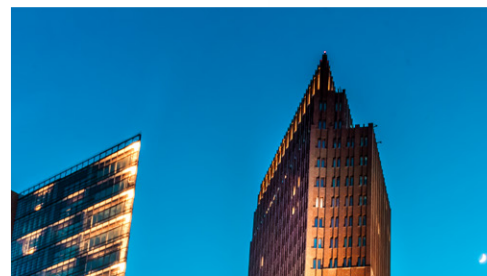
Vous oublierez complètement que vous portez des aides auditives !



(1) Reconnaissance Vocale Différenciée.



Une perception
de sa propre voix
extrêmement naturelle.



UNE DISTINCTION CLAIRE DES VOIX

MÊME DANS LES ENVIRONNEMENTS BRUYANTS.

Grâce au traitement binaural de la puce Signia Nx, e2e HD, la technologie Speech Quality⁽¹⁾ facilite la compréhension de la parole, et ce, même dans les environnements bruyants. Ainsi, en soirée, à un concert, dans un bar avec des amis, vous pouvez prendre part aux conversations en toute simplicité, peu importe le niveau sonore.

Et grâce aux applications touchControl™ et myControl™ pour smartphone ou à la télécommande miniPocket™, vous pouvez affiner les réglages de vos appareils en toute discrétion, que ce soit le volume ou le programme qui semble le plus approprié.



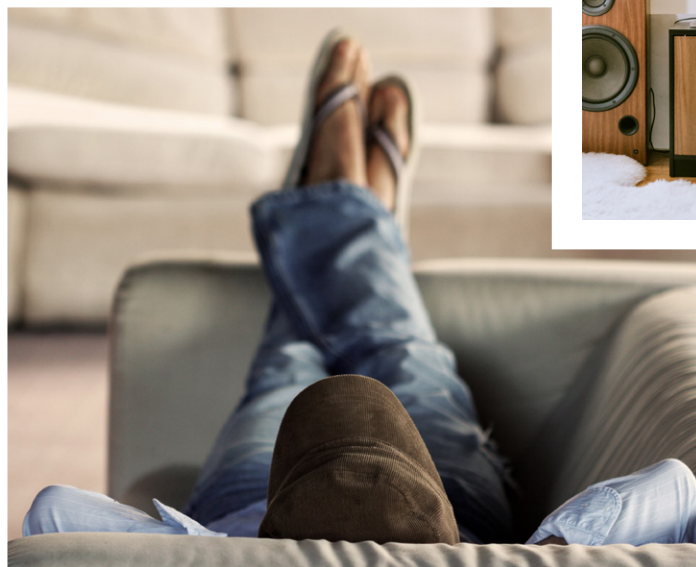
(1) Qualité de la voix.



Bénéficiez d'une
qualité sonore
exceptionnelle



Profitez
des sons
de la vie.



UNE QUALITÉ SONORE INCROYABLE

POUR PLUS DE PLAISIR D'ÉCOUTE.

Grâce à sa solution Sound Clarity⁽¹⁾ et à une plage dynamique étendue, Styletto Connect retransmet tous les sons tels qu'ils sont en réalité et dans toutes les situations.

Vous profitez ainsi d'un son cristallin, même dans les environnements les plus bruyants et bénéficiez de toute la richesse sonore que vous offre le quotidien.

(1) Clarté sonore.



LIBÉREZ-VOUS DES PERTURBATIONS SONORES.

Bénéficiez des thérapies sonores pour gérer les acouphènes et améliorer votre confort de vie au quotidien. Styletto Connect propose trois approches : les signaux thérapeutiques anti-acouphènes de bruit statique, la thérapie apaisante par bruits de vagues et la Thérapie par Inhibition Latérale (TIL). Trois stratégies pour un traitement personnalisé et une prise en charge efficace des acouphènes.



RENCONTRE AVEC MANUEL CORTEZ

**MALENTENDANT, ICÔNE DE STYLE ET
AMBASSADEUR DE LA MARQUE STYLETTO.**

Manuel Cortez, acteur, photographe et réalisateur, est un véritable touche-à-tout qui déborde de créativité. En tant que célébrité, il est constamment sur la route. Il accorde une grande importance aux belles choses de la vie, à savoir la mode, le design et les bons petits plats.

Depuis 2012, Manuel souffre d'une perte auditive, suite à un accident de wakeboard. Il s'est d'abord montré réfractaire au port d'un appareillage auditif. Il s'agissait pour lui de dispositifs médicaux disgracieux, destinés aux personnes âgées.

Il a ensuite découvert les aides auditives Styletto Connect de Signia ! Leur design élégant, high-tech et leurs fonctionnalités innovantes l'ont tellement impressionné qu'il est, depuis lors, devenu ambassadeur des produits Styletto.



Fabricant Légal

Signia GmbH
Henri-Dunant-Strasse 100
91058 Erlangen
Allemagne

Distributeur Local

Sivantos S.A.S.
CS 70025
93285 Saint-Denis Cedex
France

Retrouvez-nous sur :



[linkedin.com/showcase/signa-hearing-france](https://www.linkedin.com/showcase/signa-hearing-france)



[facebook.com/signiaFR](https://www.facebook.com/signiaFR)



[youtube.com/signiahearing](https://www.youtube.com/signiahearing)

signia-audition.fr

Cet appareil auditif est destiné aux personnes souffrant de troubles de l'audition. Pour un bon usage, veuillez lire attentivement les instructions figurant dans les guides d'utilisation. Avant toute utilisation, il est recommandé de consulter un audioprothésiste ou tout autre professionnel compétent. Ce dispositif médical est un produit de santé réglementé qui porte, au titre de cette réglementation, le marquage CE. 02/2019. ©Signia GmbH 2019.

